



ព្រះរាជាណាចក្រកម្ពុជា

រាជរដ្ឋាភិបាលកម្ពុជា

ជាតិ សាសនា ព្រះមហាក្សត្រ

លេខ: ៧២ អនក្រ.បក



**អនុក្រឹត្យ
ស្តីពី**

ការបង្កើតតំបន់បេតិកភណ្ឌធម្មជាតិ ភ្នំស្វាយ

រាជរដ្ឋាភិបាល

- បានឃើញរដ្ឋធម្មនុញ្ញនៃព្រះរាជាណាចក្រកម្ពុជា
- បានឃើញព្រះរាជក្រឹត្យលេខ នស/រកត/០៩១៨/៩២៥ ចុះថ្ងៃទី៦ ខែកញ្ញា ឆ្នាំ២០១៨ ស្តីពី ការតែងតាំងរាជរដ្ឋាភិបាលនៃព្រះរាជាណាចក្រកម្ពុជា
- បានឃើញព្រះរាជក្រឹត្យលេខ នស/រកត/០៣២០/៤២១ ចុះថ្ងៃទី៣០ ខែមីនា ឆ្នាំ២០២០ ស្តីពី ការតែងតាំងនិងកែសម្រួលសមាសភាពរាជរដ្ឋាភិបាលនៃព្រះរាជាណាចក្រកម្ពុជា
- បានឃើញព្រះរាជក្រមលេខ នស/រកម/០៦១៨/០១២ ចុះថ្ងៃទី២៨ ខែមិថុនា ឆ្នាំ២០១៨ ដែល ប្រកាសឱ្យប្រើច្បាប់ស្តីពីការរៀបចំនិងការប្រព្រឹត្តទៅនៃគណៈរដ្ឋមន្ត្រី
- បានឃើញព្រះរាជក្រមលេខ នស/រកម/០១៩៦/២១ ចុះថ្ងៃទី២៤ ខែមករា ឆ្នាំ១៩៩៦ ដែល ប្រកាសឱ្យប្រើច្បាប់ស្តីពីការបង្កើតក្រសួងបរិស្ថាន
- បានឃើញព្រះរាជក្រមលេខ នស/រកម/១២៩៦/៣៦ ចុះថ្ងៃទី២៤ ខែធ្នូ ឆ្នាំ១៩៩៦ ដែល ប្រកាសឱ្យប្រើច្បាប់ស្តីពីកិច្ចការពារបរិស្ថាននិងការគ្រប់គ្រងធនធានធម្មជាតិ
- បានឃើញព្រះរាជក្រមលេខ នស/រកម/០៨០១/១៤ ចុះថ្ងៃទី៣០ ខែសីហា ឆ្នាំ២០០១ ដែល ប្រកាសឱ្យប្រើច្បាប់ភូមិបាល
- បានឃើញព្រះរាជក្រមលេខ នស/រកម/០៨០២/០១៦ ចុះថ្ងៃទី៣១ ខែសីហា ឆ្នាំ២០០២ ដែល ប្រកាសឱ្យប្រើច្បាប់ស្តីពីព្រៃឈើ
- បានឃើញព្រះរាជក្រមលេខ នស/រកម/០២០៨/០០៧ ចុះថ្ងៃទី១៥ ខែកុម្ភៈ ឆ្នាំ២០០៨ ដែល ប្រកាសឱ្យប្រើច្បាប់ស្តីពីតំបន់ការពារធម្មជាតិ

- បានឃើញអនុក្រឹត្យលេខ១៣៥ អនក្រ.បក ចុះថ្ងៃទី៥ ខែកក្កដា ឆ្នាំ២០១៦ ស្តីពីការរៀបចំនិងការប្រព្រឹត្តទៅរបស់ក្រសួងបរិស្ថាន
- យោងតាមសំណើរបស់រដ្ឋមន្ត្រីក្រសួងបរិស្ថាន

សម្រេច

មាត្រា ១ .-

ត្រូវបានបង្កើតតំបន់បេតិកភណ្ឌធម្មជាតិ ភ្នំស្វាយ ដែលមានផ្ទៃដីទំហំ ១៦(ដប់ប្រាំមួយ)ហិចតា ស្ថិតក្នុងភូមិសាស្ត្រ សង្កាត់អូរអំបិល ក្រុងសិរីសោភ័ណ ខេត្តបន្ទាយមានជ័យ ដូចមានផែនទីភ្ជាប់ជាឧបសម្ព័ន្ធនៃអនុក្រឹត្យនេះនិងមាននិយាមកា(Datum:WGS1984) ដូចខាងក្រោម៖

និយាមកាគោល

ID	X	Y	ID	X	Y
1	279465	1503097	8	279971	1503295
2	279548	1503031	9	279886	1503327
3	279679	1502998	10	279885	1503337
4	279925	1503106	11	279630	1503300
5	280058	1503230	12	279571	1503329
6	280027	1503271	13	279342	150333
7	279992	1503251	14	279329	1503308

មាត្រា ២ .-

អនុក្រឹត្យនេះមានគោលបំណងដូចតទៅ៖

- ការពារតួនាទីផ្នែកប្រព័ន្ធអេកូឡូស៊ីសម្រាប់ជាប្រយោជន៍របស់មនុស្សគ្រប់ជំនាន់
- កម្រិតដល់ការប្រើប្រាស់ធនធានដីវៈចម្រុះ ធនធានធម្មជាតិ ធនធានវប្បធម៌ និងមុខងារនៃតំបន់នេះ
- ការពារសោភណភាព ទេសភាពធម្មជាតិ និងតម្លៃធម្មជាតិនៃតំបន់នេះសម្រាប់បម្រើដល់ការកម្សាន្ត ការទស្សនា ការអប់រំ ការសិក្សាស្រាវជ្រាវវិទ្យាសាស្ត្រ និងជំនឿ ដែលគ្រប់សកម្មភាពទាំងនេះ ពុំបង្កការគំរាមកំហែងដល់បរិស្ថាន ធម្មជាតិ និងវប្បធម៌នៅក្នុងមូលដ្ឋាន
- ផ្តល់សេវាកម្មធម្មជាតិនិងវប្បធម៌សម្រាប់ការប្រើប្រាស់ប្រកបដោយនិរន្តរភាព
- លើកកម្ពស់ការចូលរួមរបស់សហគមន៍មូលដ្ឋាន ក៏ដូចជាសាធារណជនក្នុងការរួមចំណែកដល់ការគ្រប់គ្រង ការការពារនិងការអភិរក្សដីវៈចម្រុះ ធនធានធម្មជាតិ និងបេតិកភណ្ឌវប្បធម៌ក្នុងតំបន់។

មាត្រា ៣ .-

ក្រសួងបរិស្ថានមានសមត្ថកិច្ចរៀបចំនិងគ្រប់គ្រងតំបន់បេតិកភណ្ឌធម្មជាតិ ភ្នំស្វាយ ដោយសហការជាមួយក្រសួង ស្ថាប័នពាក់ព័ន្ធ រដ្ឋបាលខេត្តបន្ទាយមានជ័យ និងកងកម្លាំងប្រដាប់អាវុធមានសមត្ថកិច្ច ដើម្បីធានាដល់កិច្ចគាំពារបរិស្ថាន ការអភិរក្សដីវៈចម្រុះ និងការប្រើប្រាស់ធនធានធម្មជាតិ ប្រកបដោយនិរន្តរភាពស្របតាមបទប្បញ្ញត្តិនៃច្បាប់ជាធរមាន។ *my*

មាត្រា ៤ .-

បទប្បញ្ញត្តិទាំងឡាយណាដែលផ្ទុយនឹងអនុក្រឹត្យនេះ ត្រូវទុកជានិរាករណ៍។

មាត្រា ៥ .-

រដ្ឋមន្ត្រីទទួលបន្ទុកទីស្តីការគណៈរដ្ឋមន្ត្រី រដ្ឋមន្ត្រីក្រសួងសេដ្ឋកិច្ចនិងហិរញ្ញវត្ថុ រដ្ឋមន្ត្រីក្រសួងមហាផ្ទៃ រដ្ឋមន្ត្រីក្រសួងបរិស្ថាន រដ្ឋមន្ត្រីក្រសួងរៀបចំដែនដី នគរូបនីយកម្ម និងសំណង់ រដ្ឋមន្ត្រីក្រសួងកសិកម្ម រុក្ខាប្រមាញ់ និងនេសាទ រដ្ឋមន្ត្រីគ្រប់ក្រសួងនិងប្រធានគ្រប់ស្ថាប័នដែលពាក់ព័ន្ធ និងអភិបាលនៃគណៈអភិបាលខេត្តបន្ទាយមានជ័យ ត្រូវទទួលបន្ទុកអនុវត្តអនុក្រឹត្យនេះ តាមភារកិច្ចរៀងៗខ្លួនចាប់ពីថ្ងៃចុះហត្ថលេខាតទៅ។

ថ្ងៃ ២៩ កើត ខែ ជេស្ឋ ឆ្នាំជូត ទោស័ក ព.ស.២៥៦៤
ធ្វើនៅរាជធានីភ្នំពេញ ថ្ងៃទី ២៩ ខែ ១៧ ឆ្នាំ២០២០



សម្តេចអគ្គមហាសេនាបតីតេជោ ហ៊ុន សែន

បានយកសេចក្តីគោរពជម្រាបជូន
សម្តេចអគ្គមហាសេនាបតីតេជោនាយករដ្ឋមន្ត្រីសូមហត្ថលេខា
រដ្ឋមន្ត្រីក្រសួងបរិស្ថាន

សាយ សំរោល

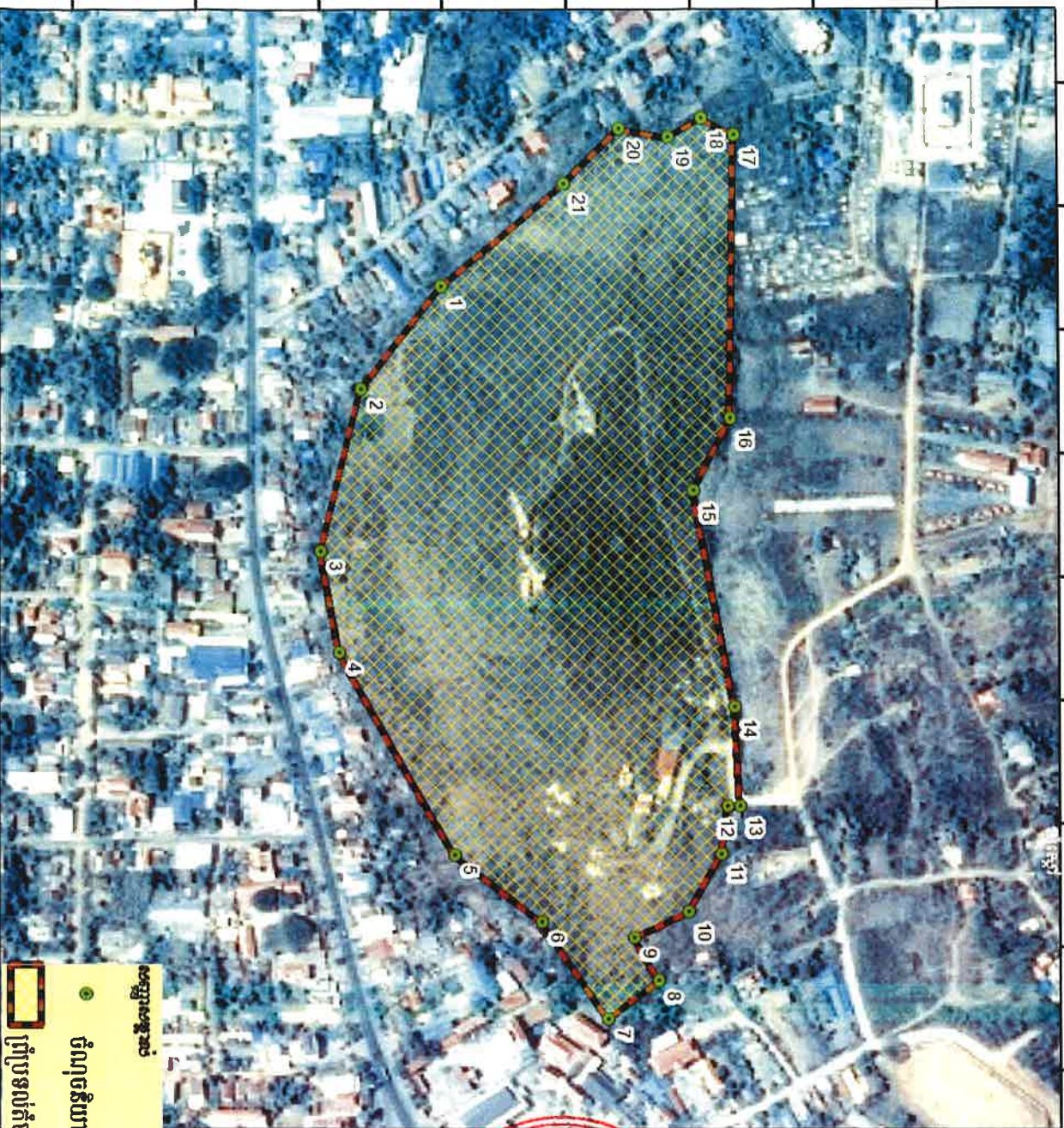
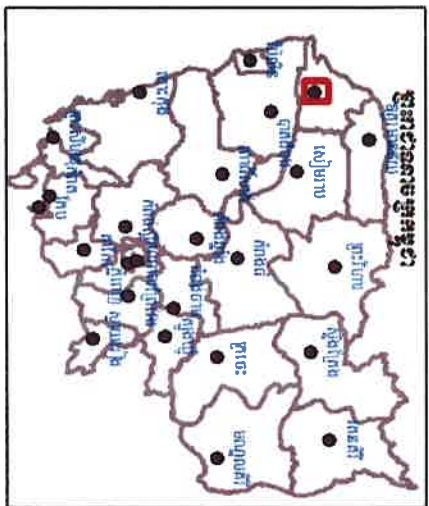
កន្លែងទទួល :

- ក្រសួងព្រះបរមរាជវាំង
- អគ្គលេខាធិការដ្ឋានក្រុមប្រឹក្សាធម្មនុញ្ញ
- អគ្គលេខាធិការដ្ឋានព្រឹទ្ធសភា
- អគ្គលេខាធិការដ្ឋានរដ្ឋសភា
- ខុទ្ទកាល័យសម្តេចអគ្គមហាសេនាបតីតេជោនាយករដ្ឋមន្ត្រី
- ខុទ្ទកាល័យសម្តេច ឯកឧត្តម លោកជំទាវឧបនាយករដ្ឋមន្ត្រី
- ដូចមាត្រា៥
- រាជកិច្ច
- ឯកសារ កាលប្បវត្តិ

ផែនទី ផែនទីបង្ហាញទីតាំងស្ថានីយ៍

ស្ថានីយ៍បង្ហាញទីតាំងស្ថានីយ៍ ប្រតិបត្តិការស្ថានីយ៍ ខេត្តបន្ទាយមានជ័យ ផ្នែកទី៧ ១៦ លិខិត

ឧបសម្ព័ន្ធ នៃអង្គប្រឹក្សាខេត្ត:.....ស/ខ.....អង្គប្រឹក្សាខេត្ត ប្រទេសកម្ពុជា ថ្ងៃទី ២១ ខែ ១១ ឆ្នាំ ២០២០



ID	X	Y
1	279466	1503097
2	279548	1503032
3	279679	1502999
4	279761	1503014
5	279926	1503107
6	279980	1503177
7	280058	1503231
8	280027	1503271
9	279993	1503252
10	279971	1503296
11	279925	1503322
12	279886	1503328
13	279886	1503338
14	279806	1503330
15	279631	1503300
16	279572	1503330
17	279343	1503334
18	279329	1503308
19	279344	1503281
20	279338	1503241
21	279382	1503196

សញ្ញាសម្គាល់

- ចំណុចស្ថានីយ៍
- ប្រព័ន្ធបង្ហាញទីតាំងស្ថានីយ៍

ប្រតិបត្តិការស្ថានីយ៍ ខេត្តបន្ទាយមានជ័យ
 ផែនទីបង្ហាញទីតាំងស្ថានីយ៍ ខេត្តបន្ទាយមានជ័យ ផ្នែកទី៧ ១៦ លិខិត
 ថ្ងៃទី ២១ ខែ ១១ ឆ្នាំ ២០២០
 ប្រតិបត្តិការស្ថានីយ៍ ខេត្តបន្ទាយមានជ័យ
 ផែនទីបង្ហាញទីតាំងស្ថានីយ៍ ខេត្តបន្ទាយមានជ័យ ផ្នែកទី៧ ១៦ លិខិត
 ថ្ងៃទី ២១ ខែ ១១ ឆ្នាំ ២០២០

