



**ព្រះរាជាណាចក្រកម្ពុជា**

**រាជរដ្ឋាភិបាលកម្ពុជា**

**ជាតិ សាសនា ព្រះមហាក្សត្រ**

លេខ: ៦៨ អនក្រ.បក



**អនុក្រឹត្យ**

**ស្តីពី**

**ការបង្កើតតំបន់បេតិកភណ្ឌធម្មជាតិ ភ្នំព្រះល្បែកព្រះ**

**រាជរដ្ឋាភិបាល**

- បានឃើញរដ្ឋធម្មនុញ្ញនៃព្រះរាជាណាចក្រកម្ពុជា
- បានឃើញព្រះរាជក្រឹត្យលេខ នស/រកត/០៩១៨/៩២៥ ចុះថ្ងៃទី៦ ខែកញ្ញា ឆ្នាំ២០១៨ ស្តីពី ការតែងតាំងរាជរដ្ឋាភិបាលនៃព្រះរាជាណាចក្រកម្ពុជា
- បានឃើញព្រះរាជក្រឹត្យលេខ នស/រកត/០៣២០/៤២១ ចុះថ្ងៃទី៣០ ខែមីនា ឆ្នាំ២០២០ ស្តីពី ការតែងតាំងនិងកែសម្រួលសមាសភាពរាជរដ្ឋាភិបាលនៃព្រះរាជាណាចក្រកម្ពុជា
- បានឃើញព្រះរាជក្រមលេខ នស/រកម/០៦១៨/០១២ ចុះថ្ងៃទី២៨ ខែមិថុនា ឆ្នាំ២០១៨ ដែល ប្រកាសឱ្យប្រើច្បាប់ស្តីពីការរៀបចំនិងការប្រព្រឹត្តទៅនៃគណៈរដ្ឋមន្ត្រី
- បានឃើញព្រះរាជក្រមលេខ នស/រកម/០១៩៦/២១ ចុះថ្ងៃទី២៤ ខែមករា ឆ្នាំ១៩៩៦ ដែល ប្រកាសឱ្យប្រើច្បាប់ស្តីពីការបង្កើតក្រសួងបរិស្ថាន
- បានឃើញព្រះរាជក្រមលេខ នស/រកម/១២៩៦/៣៦ ចុះថ្ងៃទី២៤ ខែធ្នូ ឆ្នាំ១៩៩៦ ដែល ប្រកាសឱ្យប្រើច្បាប់ស្តីពីកិច្ចការពារបរិស្ថាននិងការគ្រប់គ្រងធនធានធម្មជាតិ
- បានឃើញព្រះរាជក្រមលេខ នស/រកម/០៨០១/១៤ ចុះថ្ងៃទី៣០ ខែសីហា ឆ្នាំ២០០១ ដែល ប្រកាសឱ្យប្រើច្បាប់ភូមិបាល
- បានឃើញព្រះរាជក្រមលេខ នស/រកម/០៨០២/០១៦ ចុះថ្ងៃទី៣១ ខែសីហា ឆ្នាំ២០០២ ដែល ប្រកាសឱ្យប្រើច្បាប់ស្តីពីព្រៃឈើ
- បានឃើញព្រះរាជក្រមលេខ នស/រកម/០២០៨/០០៧ ចុះថ្ងៃទី១៥ ខែកុម្ភៈ ឆ្នាំ២០០៨ ដែល ប្រកាសឱ្យប្រើច្បាប់ស្តីពីតំបន់ការពារធម្មជាតិ

- បានឃើញអនុក្រឹត្យលេខ១៣៥ អនក្រ.បក ចុះថ្ងៃទី៥ ខែកក្កដា ឆ្នាំ២០១៦ ស្តីពីការរៀបចំនិងការប្រព្រឹត្តទៅរបស់ក្រសួងបរិស្ថាន
- យោងតាមសំណើរបស់រដ្ឋមន្ត្រីក្រសួងបរិស្ថាន

**សម្រេច**

**មាត្រា ១ .-**

ត្រូវបានបង្កើតតំបន់បេតិកភណ្ឌធម្មជាតិ ភ្នំព្រះនេត្រព្រះ ដែលមានផ្ទៃដីទំហំ ១៣(ដប់បី)ហិចតា ស្ថិតក្នុងភូមិសាស្ត្រ ឃុំព្រះនេត្រព្រះ ស្រុកព្រះនេត្រព្រះ ខេត្តបន្ទាយមានជ័យ ដូចមានផែនទីភ្ជាប់ជាឧបសម្ព័ន្ធនៃអនុក្រឹត្យនេះនិងមាននិយាមកា(Datum:WGS1984) ដូចខាងក្រោម៖

**និយាមកាគោល**

ID	X	Y	ID	X	Y
1	302786	1503970	7	302205	1503869
2	302755	1504101	8	302254	1503814
3	302495	1504150	9	302295	1503801
4	302276	1504104	10	302328	1503833
5	302213	1504032	11	302466	1503837
6	302193	1503913	12	302598	1503951

**មាត្រា ២ .-**

អនុក្រឹត្យនេះមានគោលបំណងដូចតទៅ៖

- ការការពារទីផ្នែកប្រព័ន្ធអេកូឡូស៊ីសម្រាប់ជាប្រយោជន៍របស់មនុស្សគ្រប់ជំនាន់
- កម្រិតដល់ការប្រើប្រាស់ធនធានជីវៈចម្រុះ ធនធានធម្មជាតិ ធនធានវប្បធម៌ និងមុខងារនៃតំបន់នេះ
- ការការពារសោភ័ណភាព ទេសភាពធម្មជាតិ និងតម្លៃធម្មជាតិនៃតំបន់នេះសម្រាប់បម្រើដល់ការកម្សាន្ត ការទស្សនា ការអប់រំ ការសិក្សាស្រាវជ្រាវវិទ្យាសាស្ត្រ និងជំនឿ ដែលគ្រប់សកម្មភាពទាំងនេះ ពុំបង្កការគំរាមកំហែងដល់បរិស្ថាន ធម្មជាតិ និងវប្បធម៌នៅក្នុងមូលដ្ឋាន
- ផ្តល់សេវាកម្មធម្មជាតិនិងវប្បធម៌សម្រាប់ការប្រើប្រាស់ប្រកបដោយនិរន្តរភាព
- លើកកម្ពស់ការចូលរួមរបស់សហគមន៍មូលដ្ឋាន ក៏ដូចជាសាធារណជនក្នុងការរួមចំណែកដល់ការគ្រប់គ្រង ការការពារនិងការអភិរក្សជីវៈចម្រុះ ធនធានធម្មជាតិ និងបេតិកភណ្ឌវប្បធម៌ក្នុងតំបន់។

**មាត្រា ៣ .-**

ក្រសួងបរិស្ថានមានសមត្ថកិច្ចរៀបចំនិងគ្រប់គ្រងតំបន់បេតិកភណ្ឌធម្មជាតិ ភ្នំព្រះនេត្រព្រះ ដោយសហការជាមួយក្រសួង ស្ថាប័នពាក់ព័ន្ធ រដ្ឋបាលខេត្តបន្ទាយមានជ័យ និងកងកម្លាំងប្រដាប់អាវុធមានសមត្ថកិច្ចដើម្បីធានាដល់កិច្ចការបរិស្ថាន ការអភិរក្សជីវៈចម្រុះ និងការប្រើប្រាស់ធនធានធម្មជាតិ ប្រកបដោយនិរន្តរភាពស្របតាមបទប្បញ្ញត្តិនៃច្បាប់ជាធរមាន។

**មាត្រា ៤ .-**

បទប្បញ្ញត្តិទាំងឡាយណាដែលផ្ទុយនឹងអនុក្រឹត្យនេះ ត្រូវទុកជានិរាករណ៍។

**មាត្រា ៥ .-**

រដ្ឋមន្ត្រីទទួលបន្ទុកទីស្តីការគណៈរដ្ឋមន្ត្រី រដ្ឋមន្ត្រីក្រសួងសេដ្ឋកិច្ចនិងហិរញ្ញវត្ថុ រដ្ឋមន្ត្រីក្រសួងមហាផ្ទៃ រដ្ឋមន្ត្រីក្រសួងបរិស្ថាន រដ្ឋមន្ត្រីក្រសួងរៀបចំដែនដី នគរូបនីយកម្ម និងសំណង់ រដ្ឋមន្ត្រីក្រសួងកសិកម្ម រុក្ខាប្រមាញ់ និងនេសាទ រដ្ឋមន្ត្រីគ្រប់ក្រសួងនិងប្រធានគ្រប់ស្ថាប័នដែលពាក់ព័ន្ធ និងអភិបាលនៃគណៈអភិបាលខេត្តបន្ទាយមានជ័យ ត្រូវទទួលបន្ទុកអនុវត្តអនុក្រឹត្យនេះ តាមភារកិច្ចរៀងៗខ្លួនចាប់ពីថ្ងៃចុះហត្ថលេខាតទៅ។

ថ្ងៃ ចន្ទ ៤ កើត ខែ សេស្ក ឆ្នាំជូត ទោស័ក ព.ស.២៥៦៤  
ធ្វើនៅរាជធានីភ្នំពេញ ថ្ងៃទី ២៥ ខែ ឧសភា ឆ្នាំ២០២០



**សម្តេចអគ្គមហាសេនាបតីតេជោ ហ៊ុន សែន**

បានយកសេចក្តីគោរពជម្រាបជូន  
សម្តេចអគ្គមហាសេនាបតីតេជោនាយករដ្ឋមន្ត្រីសូមហត្ថលេខា  
**រដ្ឋមន្ត្រីក្រសួងបរិស្ថាន**

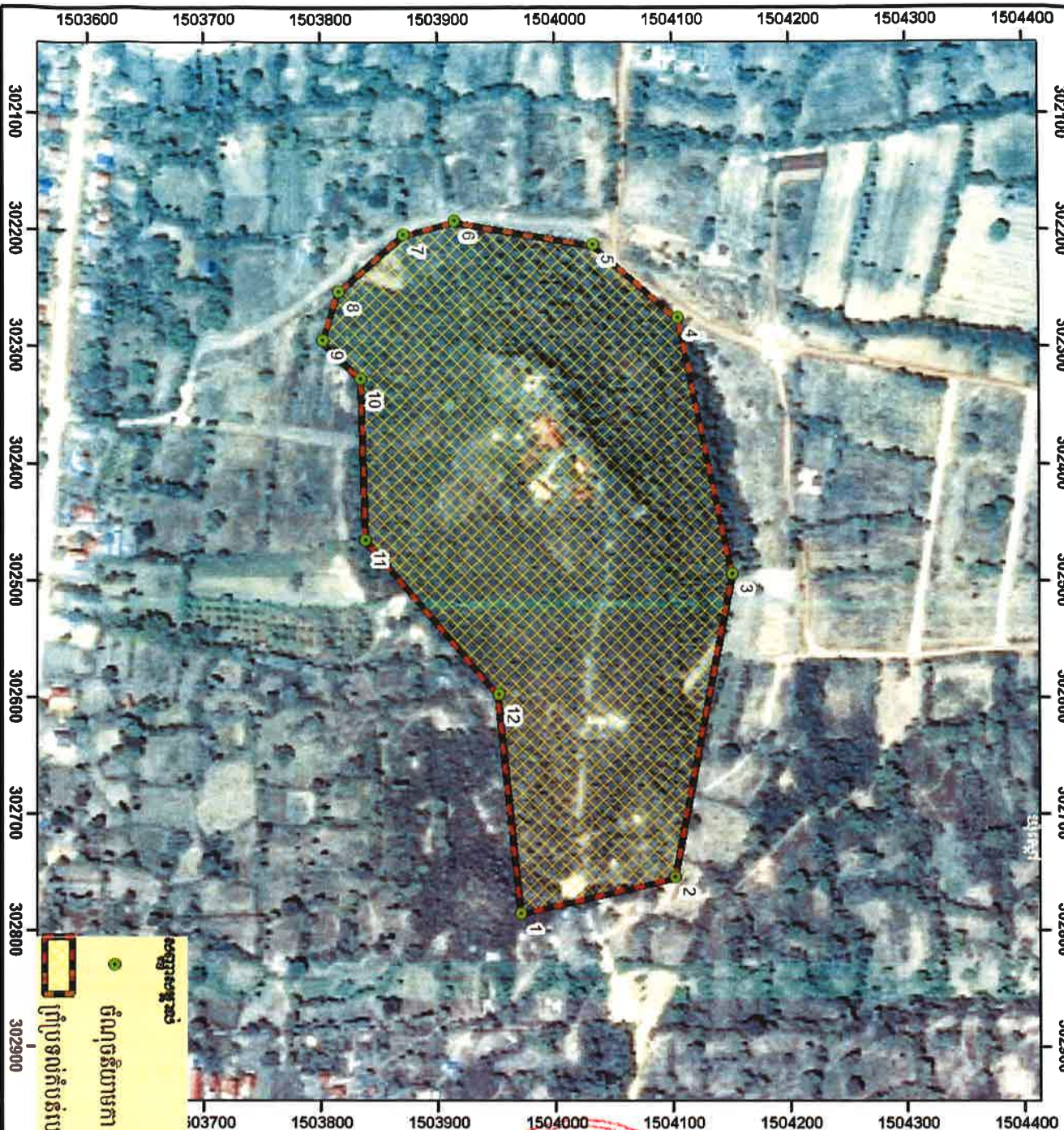
**សាយ សំអាល់**

**កន្លែងទទួល :**

- ក្រសួងព្រះបរមរាជវាំង
- អគ្គលេខាធិការដ្ឋានក្រុមប្រឹក្សាធម្មនុញ្ញ
- អគ្គលេខាធិការដ្ឋានព្រឹទ្ធសភា
- អគ្គលេខាធិការដ្ឋានរដ្ឋសភា
- ខុទ្ទកាល័យសម្តេចអគ្គមហាសេនាបតីតេជោនាយករដ្ឋមន្ត្រី
- ខុទ្ទកាល័យសម្តេច ឯកឧត្តម លោកជំទាវឧបនាយករដ្ឋមន្ត្រី
- ដូចមាត្រា៥
- រាជកិច្ច
- ឯកសារ កាលប្បវត្តិ

**ផែនទី ផែនទីសម្រាប់ការកំណត់តំបន់ប្រកាសស្ថានភាពជាតិ**

ស្ថិតិស្ថិតិសម្រាប់ការកំណត់តំបន់ប្រកាសស្ថានភាពជាតិ ឃុំស្រះចក្រស្រះ ឃុំស្រះចក្រស្រះ ខេត្តស្រះចក្រស្រះ ផ្ទៃដីសរុប ១៣៧៧២ ហិកតា  
 ឧបសម្ព័ន្ធ រចនាសម្ព័ន្ធ:..... ២៧៧២ ហិកតា ចុះថ្ងៃទី ២៧ ខែ ១១ ឆ្នាំ ២០២០

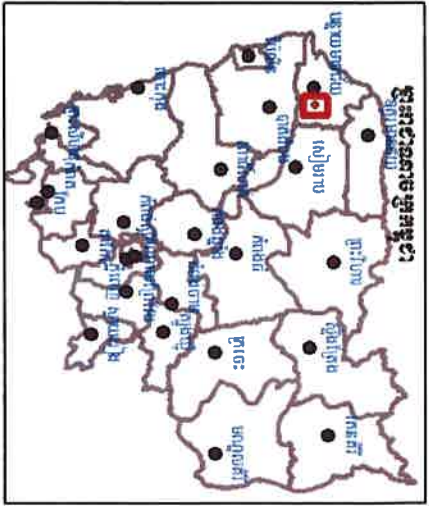


**សញ្ញាសម្គាល់**

- ចំណុចសម្រាប់ការកំណត់
- ព្រំប្រទល់តំបន់ប្រកាសស្ថានភាពជាតិ



ល.រ	X	Y
1	302786	1503970
2	302755	1504101
3	302495	1504150
4	302276	1504104
5	302213	1504032
6	302193	1503913
7	302205	1503869
8	302254	1503814
9	302295	1503801
10	302328	1503833
11	302466	1503837
12	302598	1503951



**ប្រភេទផែនទី**  
 ផែនទីប្រភេទទីតាំង ផែនទីប្រភេទទីតាំង យោងលើ  
 ព្រំប្រទល់រដ្ឋបាល ត្រូវបានប្រើប្រាស់ ធានាបាននូវភាពត្រឹមត្រូវ និងសុវត្ថិភាព  
 Map Coordinate System:  
 Unit: meter  
 System: UTM, Zone 48  
 Datum: WGS 1984

